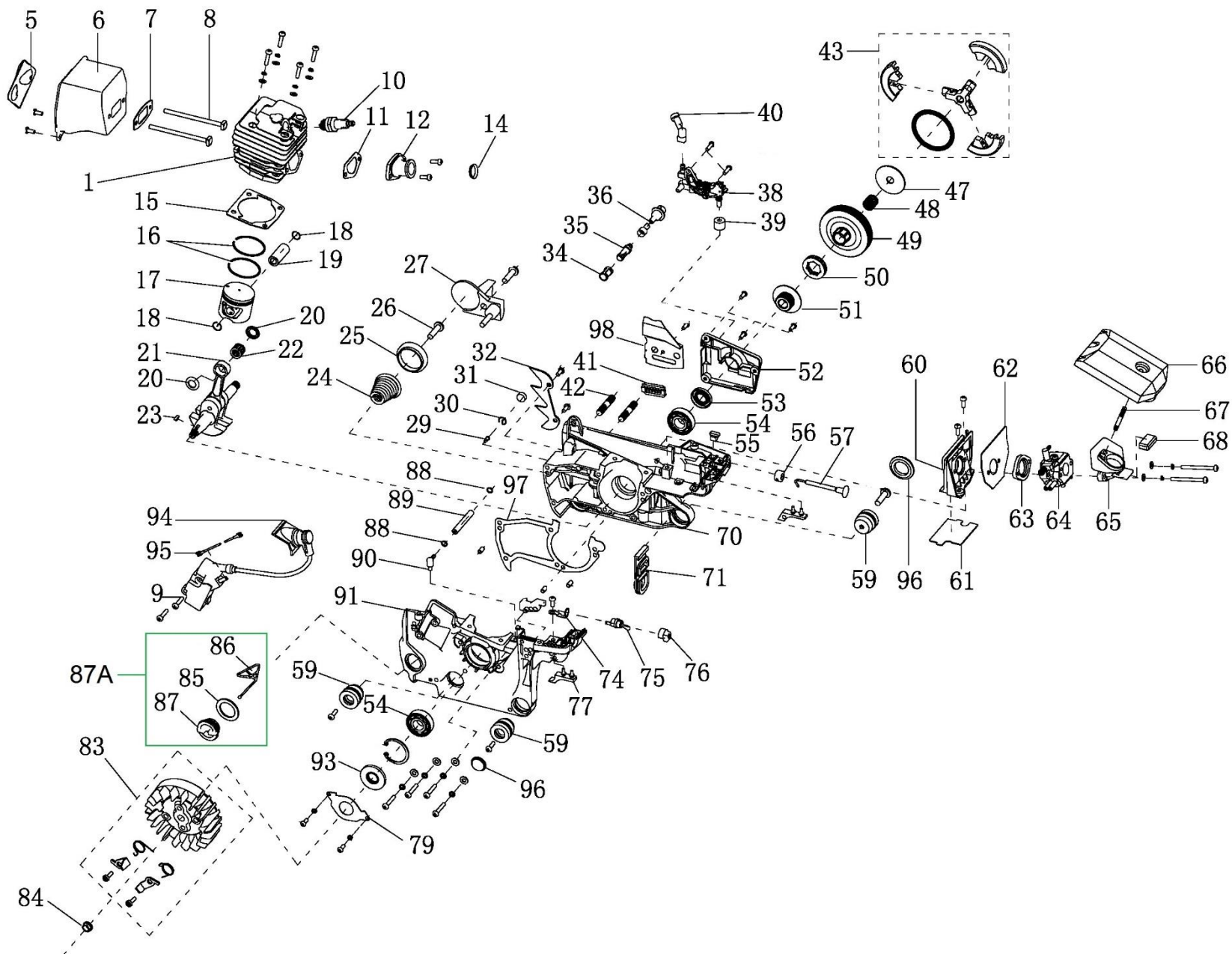


| Position | Part number | Název | Name |
|----------|-------------|--------------------------|-----------------------|
| 1 | 945001A | Štít brzdy kompletní | Right cover assembly |
| 2 | 945199 | Čep pravého krytu | Pin |
| 3 | 945198 | Pouzdro | Bushing |
| 5 | 945200 | Čep štítu brzdy | Pin |
| 6 | 945193 | Pružina | Spring |
| 7 | 956020 | Pružina | Spring |
| 8 | 945197 | Západka brzdy | Brake control rod |
| 9 | 945186 | Mechanismus brzdy | Secondary pull rod |
| 11 | 945187 | Páčka ovládání brzdy | Brake main lever |
| 12 | 945201 | Napínací šroub | Tensioner screw |
| 13 | 945202 | Napínačí čep | Tensioner block |
| 15 | 945184 | Kryt pružiny | Brake spring cover |
| 16 | 945188 | Gumová podložka | Rubber washer |
| 17 | 945209 | Třmenový kroužek | E clip |
| 18 | 945204 | Podložka 6x19 | Washer 6x19 |
| 19 | 945191 | Pružina štítu | Front damper spring |
| 20 | 945194 | Kryt napínáku | Tensioner cover plate |
| 21 | 945046 | Vodítko řetězu | Chain guide |
| 22 | 945183A | Kryt brzdy | Right cover |
| 23 | 945195 | Pásek brzdy | Brake strap |
| 24 | 945190 | Guma pásku brzdy | Rubber shield |
| 26 | 945196 | Kulisa ovládání brzdy | Brake control plate |
| 27 | 945189 | Silenblok | Shock absorber |
| 28 | 945185 | Páka štítu brzdy | Front damper |
| 29 | 945207 | Pojistka napínáku | Tensioner limit block |
| 30 | 945019 | Matice lišty | Nut |
| 31 | 645031 | Matice vzduch. filtru | Air filter nut |
| 32 | 945213 | Podložka | Washer |
| 33 | 945212A | Víko filtru | Air filter cover |
| 34 | 945016 | Průchodka | Rubber grommet |
| 36 | 945011 | Skříň vzduchového filtru | Air filter case |
| 37 | 945143A | Startér kompletní | Starter assembly |
| 38 | 945146 | Kryt ventilátoru | Fan cover |
| 41 | 945147 | Kladka startéru | Starter idle pulley |
| 42 | 945148 | Miska pružiny startéru | Spring dish plate |

| Position | Part number | Název | Name |
|----------|-------------|--------------------------|---------------------|
| 43 | 945150 | Pružina startéru | Starter spring |
| 44 | 945149 | madlo startéru | Starter handle |
| 48 | 945152 | Průchodka | Rubber grommet |
| 49 | 945145A | Kryt startéru | Starter cover |
| 50 | 945163 | palivová hadička | Fuel tube |
| 51 | 945160 | Palivový filtr | Fuel filter |
| 52 | 945162 | Silenblok | Shock absorber |
| 53 | 945158 | Palivová nádrž | Fuel tank |
| 54 | 945159 | Silenblok | Shock absorber |
| 55 | 945017 | Šroub | Screw |
| 56 | 945012 | Záslepka | Dust cover |
| 59 | 939S007 | Palivová zátka | Fuel cap |
| 61 | 945174 | Dlaňová pojistka | Safety lever |
| 62 | 945179 | Čep 6x24 | Pin 6x24 |
| 63 | 945173 | Pružina dlaňové pojistky | Safety lever spring |
| 64 | 945172 | Páčka plynu | Throttle trigger |
| 65 | 945055 | Táhlo plynu | Throttle rod |
| 66 | 945175 | Kryt madla | Handle cover |
| 67 | 945165 | Průchodka odvodušnění | Balancer grommet |
| 71 | 945167 | Odvdušnění kompletní | Balancer |
| 72 | 946000071 | Palivová hadička | Fuel tube |
| 73 | 260000005 | Spojka hadičky | Fuel tube connector |
| 75 | 946000074 | Průchodka | Rubber grommet |
| 76 | 946000069 | Palivová hadička | Fuel tube |
| 77 | 71-P-01 | Primer | Primer bulb |
| 79 | 945215 | Přední rukojeť | Front handle |
| 80 | 245R40 | Řetězová lišta | Chain guide bar |
| 81 | 25Q66E | Řetěz 25Q66E | Chain 25Q66E |



| Position | Part number | Název | Name |
|----------|-------------|----------------------------|---------------------------|
| 1 | 945101 | Válec | Cylinder |
| 5 | 945123 | Kryt výfuku | Muffler cover |
| 6 | 945122 | Výfuk | Muffler |
| 7 | 945032 | Těsnění výfuku | Muffler gasket |
| 8 | 945054 | Šroub výfuku | Muffler screw |
| 10 | 945133 | Svíčka L8RTF | Spark plug L8RTF |
| 11 | 945102 | Těsnění sání | Intake tube gasket |
| 12 | 945100 | Příruba sání válce | Air intake tube |
| 14 | 945047 | Kroužek | Coil ring |
| 15 | 945031 | Těsnění válce | Cylinder gasket |
| 16 | 945109 | Pístní kroužek | Piston ring |
| 17 | 945108 | Píst | Piston |
| 18 | 945111 | Pojistka pístního čepu | Piston pin clip |
| 19 | 945110 | Pístní čep | Piston pin |
| 20 | 945112 | Kroužek jehlového ložiska | Needle bearing ring |
| 21 | 945105 | Kliková hřídel | Crankshaft |
| 22 | 945106 | Jehlové ložisko 11x15x12,5 | Needle bearing 11x15x12,5 |
| 23 | 945078 | Woodruffovo pero 3x3,5x10 | Woodruff key 3x3,5x10 |
| 24 | 945014 | Pružina zachytávače řetězu | Conical spring |
| 25 | 945013 | Distanční pouzdro | Spacer ring |
| 27 | 945009 | Zachytávač řetězu | Chain catcher |
| 29 | 945090 | Ventilek odvodu vzduchu | Aeration jet |
| 30 | 945091 | Pojistka | Clip |
| 31 | 945052 | Pěnová vložka | Sponge |
| 32 | 945051 | Zubová opěrka | Teeth rack |
| 34 | 945059 | Plastový návlék filtru | Oil filter screen |
| 35 | 945058 | Tělo olejového filtru | Oil filter |
| 36 | 945042 | Olejevá hadička | Oil tube |
| 38 | 945142 | Olejové čerpadlo | Oil pump |
| 39 | 945053 | Pěnová průchodka | Sponge grommet |
| 40 | 945043 | Vývod čerpadla | Oil tube |
| 41 | 945046 | Vodítko řetězu | Chain guide block |
| 42 | 945098 | Svorník | Stud bolt |
| 43 | 945140K | Spojka kompletní | Clutch assembly |
| 47 | 945049 | Podložka spojky | Clutch washer |

| Position | Part number | Název | Name |
|----------|-------------|----------------------------|---------------------------|
| 48 | 945030 | Jehlové ložisko 12x15x14,5 | Needle bearing 12x15x14,5 |
| 49 | 945138 | Spojkový zvon | Clutch drum |
| 50 | 945056 | Prstýnek řetězky | Sprocket ring |



If you have Clutch drum/sprocket as shown on the picture, it needs to be replaced by positions 49 and 50 (as a set).

Pokud máte na stroji řetězku/spojkový zvon v tomto provedení, je třeba tento díl nahradit pozicemi 49 a 50 (jako komplet).

| | | | |
|----|--------|-----------------------------|-----------------------------|
| 51 | 945026 | Kolo pohonu čerpadla | Oil pump worm wheel |
| 52 | 945045 | Plastový kryt | Plastic cover |
| 53 | 945029 | Gufero 15x28x4,5 | Oil seal 15x28x4,5 |
| 54 | 945095 | Ložisko 6202 | Bearing 6202 |
| 55 | 945038 | Silenblok | Shock absorber |
| 56 | 945037 | Průchodka táhla sytiče | Choke rod grommet |
| 57 | 945023 | Táhlo sytiče | Choke rod |
| 59 | 945027 | Silenblok | Shock absorber |
| 60 | 945021 | Příruba karburátoru | Carburetor intake flange |
| 61 | 945034 | Zadní výplň | Paper plate |
| 62 | 945033 | Těsnění příruba karburátoru | Intake flange gasket |
| 63 | 945044 | Příruba sání karburátoru | Carburetor insulator |
| 64 | 950117 | Karburátor na primer | Carburetor with primer bulb |
| 65 | 945022 | Příruba vzduchového filtru | Air filter base |
| 66 | 945118 | Vzduchový filtr | Air filter element |
| 67 | 945079 | Svorník | Stud bolt |
| 68 | 945035 | Krytka | Rubber cover |
| 70 | 945089 | Pravý karter | Right crankcase |
| 71 | 945036 | Průchodka | Plate |

| Position | Part number | Název | Name |
|----------|-------------|--------------------------|------------------------|
| 74 | 945135 | Uzemnění | Ground plate |
| 75 | 945132 | Vypínač motoru | Flameout switch |
| 76 | 945134 | Průchodka vypínače | Flameout switch socket |
| 77 | 945040 | Levý spodní silenblok | Left shock absorber |
| 79 | 945050 | Kryt ložiska | Bearing cover |
| 83 | 945124 | Setrvačnick | Flywheel |
| 84 | 945071 | Matice M8x1 | Nut M8x1 |
| 87A | 945060E | Olejobá zátka kompletní | Oil cover assembly |
| 88 | 945088 | Pojistný kroužek hadičky | Oil tube clip |
| 89 | 945087 | Olejobá hadička | Oil tube |
| 90 | 945084 | Kolínko hadičky | Oil tube elbow |
| 91 | 945086 | Levý karter | Left crankcase |
| 93 | 945028 | Gufero 15x28x4,5 | Oil seal 15x28x4,5 |
| 94 | 945130 | Cívka zapalování | Ignition coil |
| 95 | 945131 | Kabel zapalování | Ignition cable |
| 96 | 945012 | Záslepka | Plug |
| 97 | 945085 | Těsnění klikové skříně | Crankcase gasket |
| 98 | 945048 | Plech lišty | Plate |